



**КОМИТЕТ ИМУЩЕСТВЕННЫХ ОТНОШЕНИЙ
АДМИНИСТРАЦИИ ПЕРМСКОГО МУНИЦИПАЛЬНОГО ОКРУГА**

РЕШЕНИЕ

о размещении объектов № 801

Пермский край
Пермский округ

21.04.2023

Комитет имущественных отношений администрации Пермского муниципального округа разрешает Открытому акционерному обществу «Межрегиональная распределительная сетевая компания Урала» (ИНН 6671163413, ОГРН 1056604000970, почтовый адрес: 620026, г. Екатеринбург, ул. Мамина Сибиряка, д. 140)

размещение объекта: «Строительство ВЛ 0,4 кВ с установкой ПУ для электроснабжения деревни Малая (4500079238)»

на землях государственная собственность на которые не разграничена

на срок бессрочно

Местоположение: Пермский край, Пермский муниципальный округ, д. Малая

Приложение: схема предполагаемых к использованию земель или земельных участков.

Особые условия использования:

1) При установке опор электросетевого хозяйства учесть параметры ширины проезда улично-дорожной сети, во избежание сужения полосы отвода дороги. Установить опоры на расстоянии не более 2 метров от границ земельного участка.

2) При условии получения разрешения на производство земляных работ.

Заместитель председателя комитета
имущественных отношений администрации
Пермского муниципального округа



Королева
(подпись, печать)

М.В. Королева

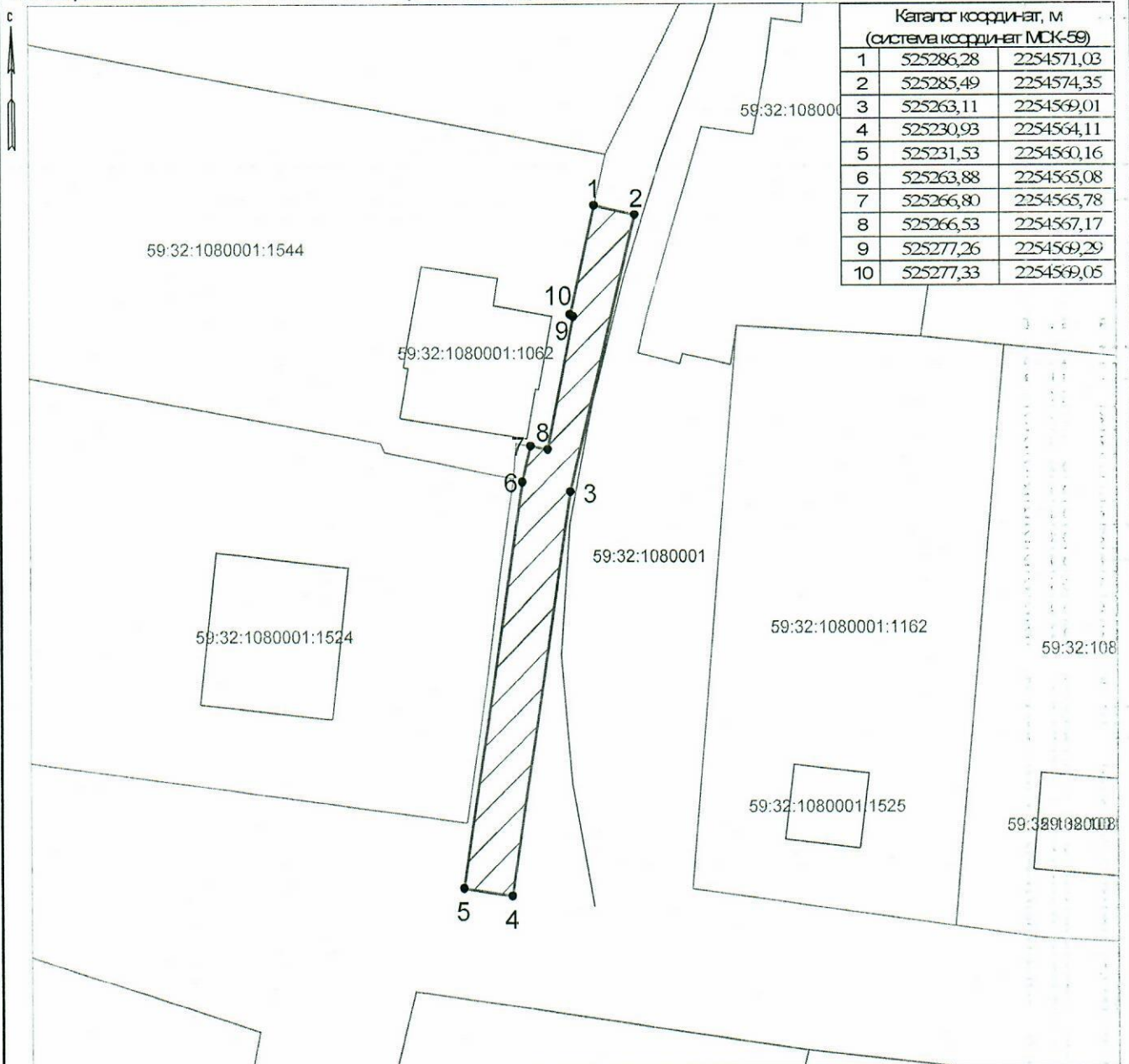
Схема предполагаемых к использованию земель или части земельного участка

Объект: «Строительство ВЛ 0,4 кВ с установкой ПУ для электроснабжения деревни Малая (4500079238)».

Площадь земель: 204 кв.м.

Местоположение объекта: Российская Федерация, Пермский край, Пермский муниципальный округ, д. Малая.

Категория земель: Земли населенных пунктов. Вид разрешенного использования: -



Условные обозначения:



- граница земель, предполагаемых к использованию



- граница кадастрового квартала



- граница смежного земельного участка

59:32:1080001:1544 - кадастровый номер земельного участка

59:32:1080001 - кадастровый номер кадастрового квартала



1 - характерная точка границы, сведения о которой позволяют однозначно определить ее положение на местности

Масштаб 1:500

Описание границ смежных землепользователей:

от 1 точки до 7 точки - земли государственной собственности на которые не разграничена;

от 7 точки до 1 точки - земельный участок с кадастровым номером 59:32:1080001:1544.

Заявитель:

М.П.
(для юридических лиц
и индивидуальных предпринимателей)

(По доверенности № 59 АА 4190252 от 07.02.2023 г.)

(подпись, расшифровка подписи)
Верно